

Trafikutredning tillhörande detaljplan för Källeberga 1:3 m.fl., Ronneby



Aktuell trafikutredning redovisar trafikmiljön kring Junibäckens förskola, Halsjövägen och Åldermansvägen, dess påverkan av föreslagen detaljplan samt förslag på åtgärder.

INNEHÅLL

Bakgrund	3
Syfte	3
Befintliga förhållanden.....	3
Områdesbeskrivning.....	4
Utredning.....	5
Dagens trafiksituation	5
Tillkommande trafik.....	6
<i>Bostäder</i>	6
Föreslagna åtgärder	7
Trafikmiljö	7
Åldermansvägen.....	7
Halsjövägen.....	8
Gång- och cykelvägar.....	9
Trafikåtgärder.....	10
Angöring till förskolan.....	12
Slutsats	12

Trafikutredningen har genomförts av exploateringsingenjör Rebecka Bratlie i samarbete med exploateringsingenjör Daniel Camenell på Mark- och exploatering, Kommunledningsförvaltningen.



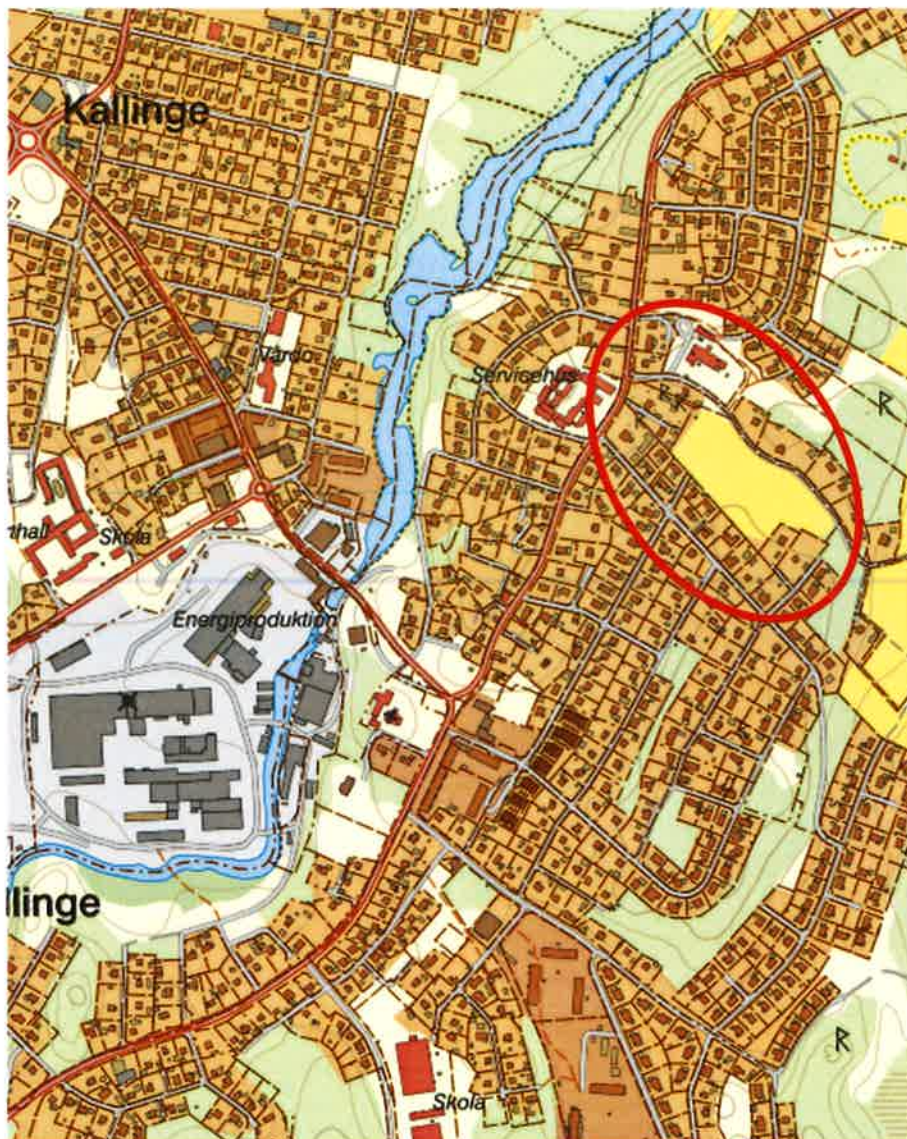


Bakgrund

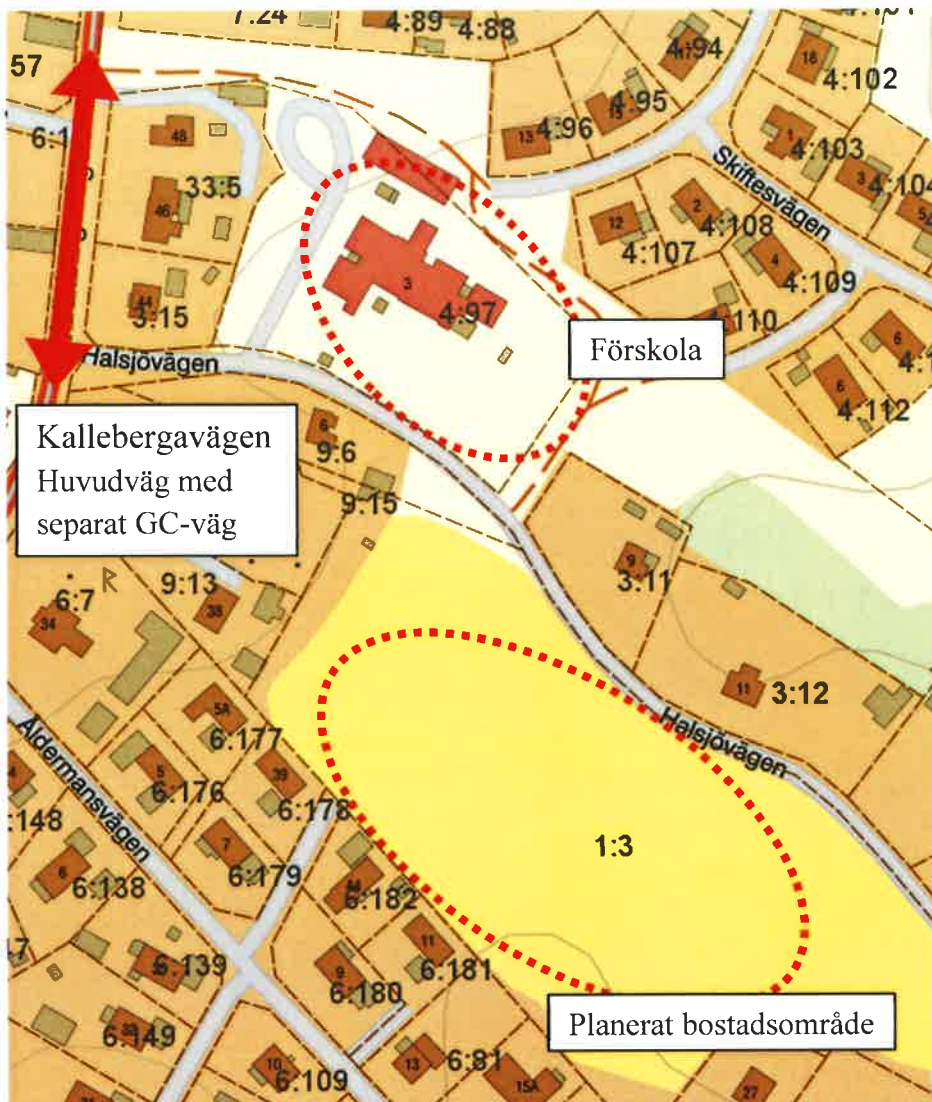
Syfte

Syftet med aktuell trafikutredning för Kalleberga 1:3 med flera fastigheter är att utreda förutsättningar för en god trafikmiljö baserat på de nya förutsättningarna som föreslaget nytt detaljplaneområde medför.

Befintliga förhållanden



Karta 1 – Översikt



Karta 2 – Område för utbyggnad av förskola samt planerat bostadsområde

Områdesbeskrivning

Bebyggelse

Området där förskola ska byggas ut avser den norra delen av Ellebäcken i den östra delen av Kallinge tätort. Området omgärdas av villabebyggelse och ansluter på den västra sidan till Olsgårdens vård- och omsorgsboende. Området för planerat bostadsområde består idag av en grönyta.

Hastighetsbegränsningar

Området ligger inom tätbebyggt område, vilket innebär att bashastigheten är 50 km/h på huvudvägen. Inom villaområdena och området kring Junibäckens förskola är det ytterligare hastighetsbegränsningar vilket medför att Halsjövägen och Aldermansvägen har en hastighetsbegränsning på 30 km/h.

Gatuutformning

Inom området varierar gatukaraktären stort. Aldermansvägen har en varierande

gatubredd på ca 8–9 meter. Halsjövägen har en betydligt mindre gatubredd som varierar mellan ca 4–6 meter.

Gång- och Cykelvägar

Inom bostadsområdena finns det inga gång- eller cykelvägar, med undantag från de gångstråk som finns runt förskolan.

Kallebergavägen har utbyggda gång- och cykelvägar, vilka separeras fysiskt från motortrafiken genom GCM-stöd.

Kollektivtrafik

På Kallebergavägen finns i närheten av planområdet två stycken busshållplatser. Hållplatsen Kalleberga Skola ligger ca 130 meter från Junibackens förskola och ca 250 meter från planerat bostadsområde. Hållplats Olsgården ligger något längre ifrån Junibacken och planerat bostadsområde. Busslinjen till dessa hållplatser trafikeras endast skoldagar och går från Eringsboda till Knut Hahn skolhållplats via bl.a. Hallabro, Backaryd och Kallinge skola.

Ca 800 meter från planområdet finns hållplats Kallinge kyrka med stadsbuss som trafikeras från Ronneby Airport till Hjorthöjden via bl.a. Ronneby resecentrum. Linjen trafikeras var 15:e minut till en gång i timmen på vardagar. På helger en till två gånger i timmen.

Utredning

Dagens trafiksituation

Kallebergavägen

Trafiken längs Kallebergavägen, där trafiken till allra största delen utgörs av genomfartstrafik mellan Ronneby och Kallinge, är den dominerande trafiken utanför området. Trafiken på Kallebergavägen består även den av genomfartstrafik förbi området med målpunkter i bostadsområden i norra Kallinge men även till Tving och Eringsboda. Mätningar genomförs kontinuerligt där ÅDT (årsdygnstrafik) ligger runt 2350 fordon/dygn. På Kallebergavägen ligger den uppmätta medelhastigheten på 47 km/h.

Inom området

Trafiken i området sker främst på Halsjövägen som är infarten till Junibackens förskola och en av infarterna till det planerade bostadsområdet. Föreslaget är att trafik i framtiden till det planerade bostadsområdet främst bör ske genom Åldermansvägen och Hemmansvägen.

På Åldermansvägen visar mätningarna på 248–266 fordon per dygn beroende var på vägen mätningen har gjorts. Uppmätta medelhastigheten redovisar 33 km/h på Åldermansvägen norr om Brönjevacksvägen.

På övriga villagator i området har inga trafikmätningar genomförts. Baserat på antalet boende bedöms trafikantalen som låga. Då inga större hastighetsdiskussioner heller pågått under de senaste åren bedöms inte hastigheten vara ett problem inom områdena.

Tillkommande trafik

Förskola

Utökning av Junibackens förskola uppges möjliggöra upp till 60 extra platser vilket innebär en personalstyrka om ca 9 anställda. Totalt handlar det om 150 platser för barn och ca 25 anställda vid en utbyggd förskola.

	Antal	Bil %	Rörelser	Trafikalstr.
Barn	90	80 %	4	288
Anställda	16	60 %	2	19
Transporter	4	100 %	4	8
Summa		per vardagsdygn		315

Tabell – Dagens trafiksituation vid junibacken

	Antal	Bil %	Rörelser	Trafikalstr.
Barn	150	80 %	4	480
Anställda	25	60 %	2	30
Transporter	4	100 %	4	8
Summa		per vardagsdygn		518

Tabell – Bedömd framtida trafikstring

I ovanstående beräkning har antagits att 80% av barnen lämnas och hämtas med bil. Eftersom detta sker två gånger om dagen så genererar varje ”lämna/hämta” fyra resor med bil. Dessa siffror är baserade på att barnen åker i enskilda bilar. Syskon som åker i samma bil till förskolan kommer att minska dessa siffror. 60% av personalen har antagits köra bil till arbetet.

Ytterligare en aspekt att ta hänsyn till är att lämna och hämta barnen på förskolan ofta ingår som delresa i föräldrarnas resa till eller från arbetet, vilket påverkar hur denna trafik fördelas i det berörda vägnätet.

Underlag från trafikräkningar vid övriga förskolor i landet visade att av förmiddagens ankomster till skolan så kommer cirka 35% under morgonens maxtimma kl. 07-08. På eftermiddagen är inte hämtning av barn lika koncentrerat till maxtimmen som på morgonen, utan här sker hämtning av barnen mer utspritt.

Bostäder

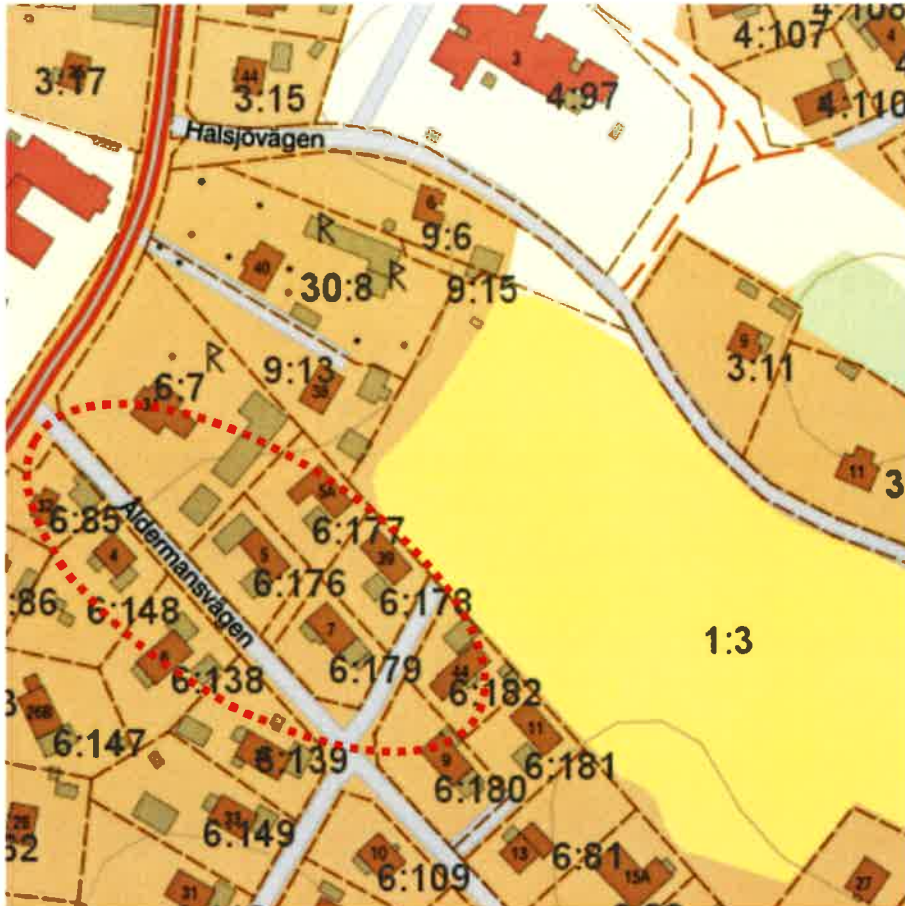
Detaljplanen avser möjliggöra för cirka 90 nytillkomna bostäder på den yta som idag är grönyta längst med Halsjövägen. Räknat med att samtliga bostäder har ett snitt på fyra till fem fordonsrörelser per dag får man en trafikstring på 360–450 nya rörelser per dygn.

Utöver det kommer även rörelser av oskyddade trafikanter att öka inom området.

Föreslagna åtgärder

Trafikmiljö

Åldermansvägen

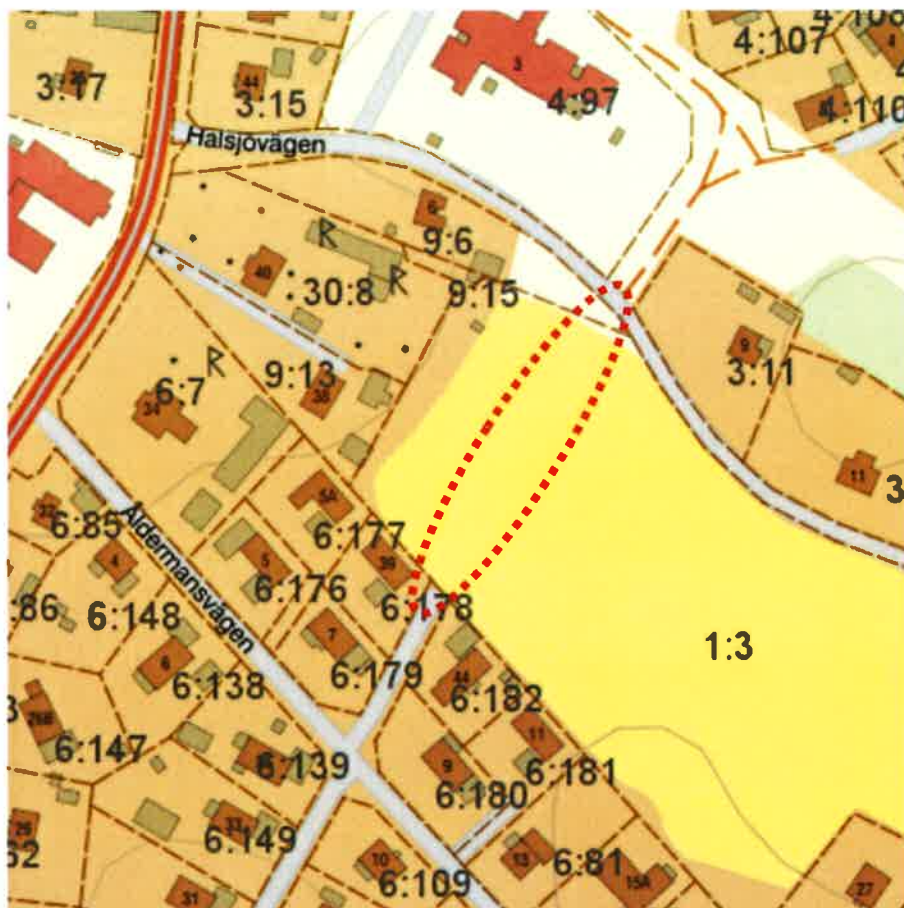


Karta 3 – Område för föreslagen avsmalning av väg

I trafikutredningen Slättagårdsvägen föreslogs det att tillfarten till skolan kommer ske via bl.a. Åldermansvägen. Som nämns i den utredningen så är Åldermansvägen så pass bred att det är möjligt att måla gångytor och/eller tillskapa avsmalningar på den befintliga vägen för att skapa en säker miljö. Detta förslag är aktuellt även för denna utredning. Det som tillkommer är förslaget att målning och avsmalning av vägen går vidare in på Hemmansvägen för att sedan ansluta till Halsjövägen via en nyanlagd väg in i det nya bostadsområdet.

För att ansluta Åldermansvägen till Halsjövägen och på så sätt få in trafiken till det planerade bostadsområdet kan en ny väg anläggas över den idag befintliga åkern.

Med ett fullt utbyggt bostadsområde och en ny förskola vid Slättagårdsvägen kan en framtida trafikallsträng uppgå till 800–1200 fordonsrörelser per dag som har in- och utfart till Kallebergavägen från Åldermansvägen.



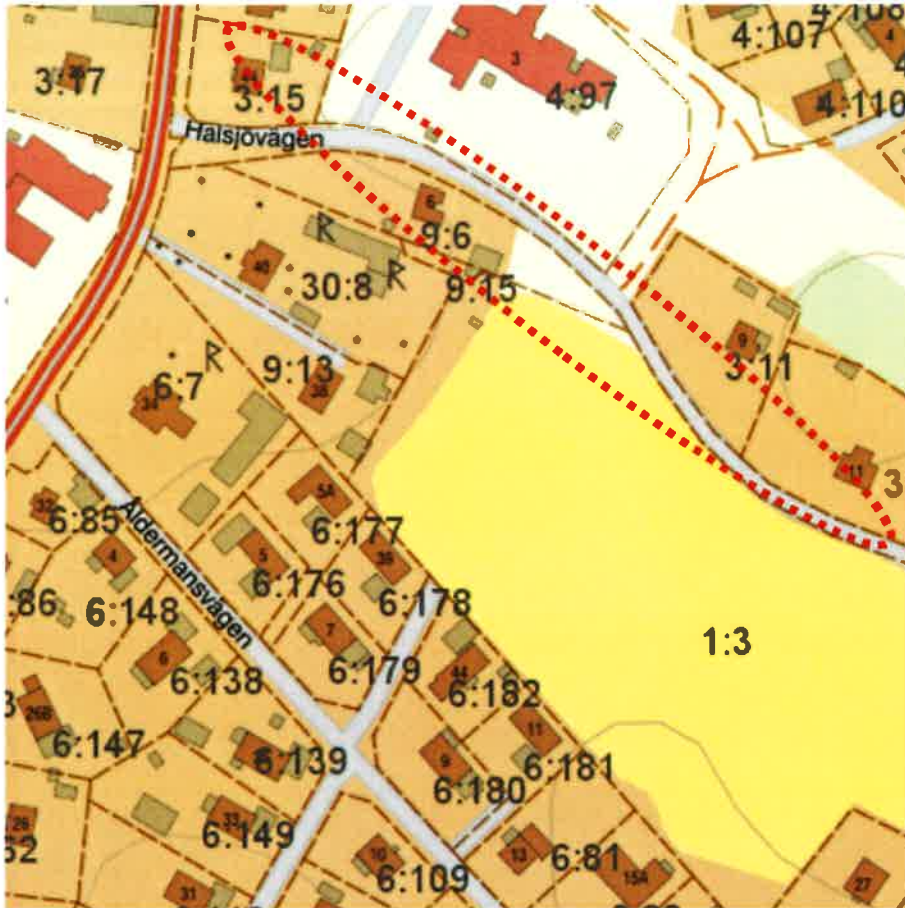
Karta 4 – Område för föreslagen ny väg

Halsjövägen

Halsjövägen är i dagsläget relativt smal och en breddning av vägen är aktuell. Förslaget är att bredda den del av Halsjövägen som kommer gå längs det planerade bostadsområdet för att anslutning till Aldermansvägen ska vara sammanhängande, med målning för gångtrafikanter längs hela sträckan.

Förbi förskolan bör man bredda Halsjövägen till 6,5 meter tillsammans med en gång- och cykelbana om 2,5 meter. Där med hade även den vägen kunnat användas som bostadsområdets in- och utfart. Årsdygnstrafiken på aktuell väg skulle utökas med trafiken som alstras från det nya bostadsområdet samt tillökningen vid förskolan, en trafikmängd motsvarande runt 900–1100 fordon per dygn.

Att använda Aldermansvägen eller Halsjövägen som enskild utfart kan komma att skapa trafiksvårigheter i området, vilket resulterar att båda infarterna till området bör hållas öppna för att separera trafikflödena till de respektive utfarterna till Kallebergavägen.



Karta 5 – Område för föreslagen breddning av väg

Gång- och cykelvägar

Utöver vad som nämns ovan finns det i dagsläget en gångväg från Kallebergavägen, förbi Junibackens parkering och vidare bakom skolan ner mot Halsjövägen.

Skolorområdet kommer att utökats norröver, vid en sådan utökning bör man behålla anslutningen förbi skolan i form av en GC-väg. En liknande anslutning som den i dagsläget kan flyttas ut till områdesgränsen, alternativt till Halsjövägen. GC-vägen mellan Timmermansvägen och Halsjövägen bör behållas i samma sträckning som idag.



Karta 6 – Området vid Junibäckens förskola

Trafikåtgärder

För att få en bättre trafikmiljö i områden finns flera åtgärder man kan göra så som avsmalningar av gatumiljön med trafiköar eller målning av gångytor samt siktröjning. Avsmalningar och målning kan utföras var för sig eller i kombination. Syftet med dessa åtgärder är att med enkla mått få trafiksäkra den befintliga trafikmiljön på Hemmansvägen och Åldermansvägen

Avsmalningar

Avsmalningen innebär att två personbilar inte kan mötas eller att de vid möte åtminstone håller väldigt låg fart beroende på vilken bredd som väljs i avsmalningen. Avsmalningen kan utföras genom att placera ut trafiköar längst med vägen som fysiska hinder mitt emot varandra eller med en sidoförskjutning.

Målning av gångytor

För tydliggöra gångtrafikanternas platsbehov kan detta markeras med en streckad väglinjemålning. Den kvarvarande körbanan blir ca 3,5–4,0 meter bred, vilket kommer bidra till att hastigheten hålls nere. Vid möte är det tillåtet att köra över den streckade linjen och utnyttja hela vägbredden.

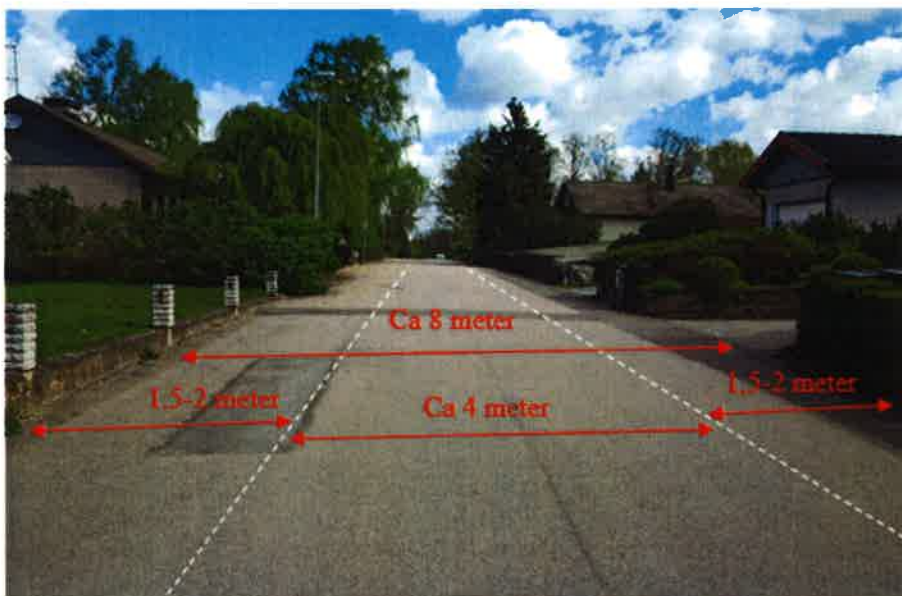


Bild 2 – Förslag på väglinjemålning för att markera gångtrafikanterens utrymme

Siktröjning

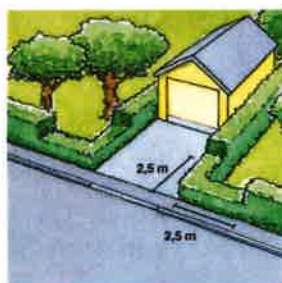
Som fastighetsägare har man skyldighet att hålla efter häckar och buskar så att dessa inte skymmer sikten eller försvårar framkomligheten för trafiken. Inom den så kallade siktriangeln bör häckar och buskar vara högst 0,8 meter höga. Häckar och buskar får inte inkräkta på gångbanans eller körbanans bredd och ska klippas i tomtgräns.

Ronneby Kommun har tagit fram informationsbroschyren ”Klipp häcken!”, som visar vad tomtägare kan göra för att förbättra trafiksäkerheten på bostadsgator.

Säker trafik på bostadsgator kräver fri sikt i korsningar!

Varje år skadas människor i onödan för att sikten skymms. Några enkla åtgärder före och under sommaren kan rädda liv.

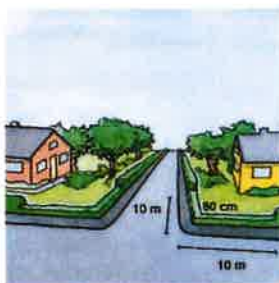
Du som har utfart mot gata:



Vid utfart bör Du se till att dina växter inte är högre än 80 cm från gatan inom markerad siktriangel.

Sikten skall vara fri minst 2,5 m från gatan eller gångbanan.

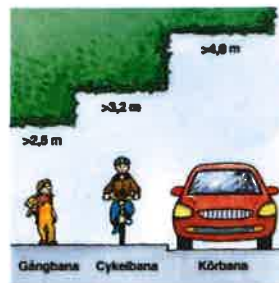
Du som har hörntomt:



Om din tomt ligger intill en gång- och cykelväg eller gata bör du se till att dina växter inte är högre än 80 cm i en siktriangel som sträcker sig minst 10 m åt vardera hållet.

Observera att höjden mäts från gatans nivå.

Du som har tomt intill gata:



Häck och buskar bör växa inom eget tomtområde.

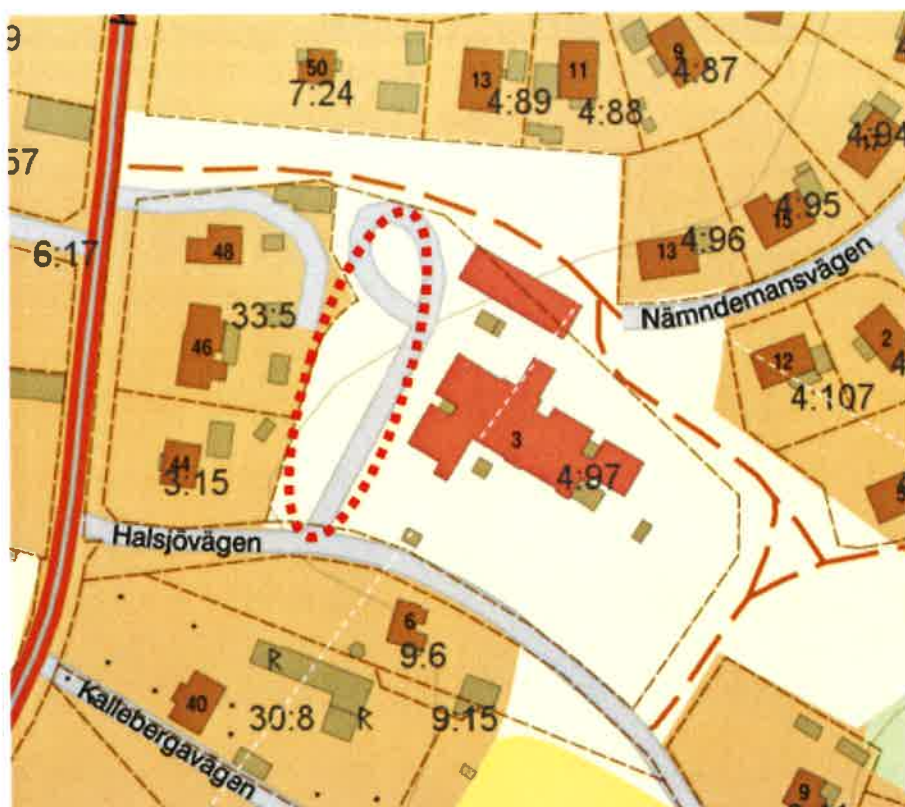
Om du har buskar eller träd som sträcker sig ut över gata eller gångbana bör du se till att det finns fri höjd för trafikanterna.

Den fria höjden som krävs är:

- över gångbana, minst 2,5 m,
- över cykelväg: minst 3,2 m,
- över körbana: minst 4,6 m.

Bild 3 – Utklipp ur ”Klipp häcken”

Angöring till förskolan



Karta 7 – Området vid Junibäckens förskola

Det är svårt att utöka själva parkeringsområdet vid Junibäckens förskola med tanke på skolområdet på ena sidan och Kallebergavägen på andra sidan. Vid platsbesök har parkeringen alltid haft flera tomma platser. Utökningen är inte så pass stor i personalantal att antalet parkeringsplatser behöver ökas stort. Eventuellt finns möjligheten att måla dit några extra parkeringsplatser om behovet finns.

Räknat på att 35% av dagens rörelser sker under maxtimmen på morgonen, vilket innebär att ca 34 bilar kommer anlända mellan 7 och 8 på morgonen.

Besöket med att lämna på förskolan antas ta 12 minuter i genomsnitt. Utifrån detta bedöms det att det finns ett parkeringsbehov för korttidsuppställning på 9 bilplatser. För de anställda räknar man med att det behövs 15 platser för de som tar bilen till förskolan.

I området finns det idag 30 parkeringsplatser vilket bör kunna tillgodose behovet även efter en tillökning av verksamheten. Finns möjligheter till utökning av parkeringsplatser skulle det inte ses som negativt om det skulle kunna förverkligas.

Slutsats

Den tillkommande trafiken som möjliggörs med den utbyggda förskolan och de nya bostäderna på 550–650 fordon per dag är fullt möjlig att hantera inom det befintliga vägnätet i området. Med en bräddning av Halsjövägen, kombinerat med gång- och cykelväg och åtgärder på Hemmansvägen och Åldermansvägen kommer en säker trafikmiljö att upprätthållas.