



RONNEBY KOMMUN


Del av detaljplan för Yxnarum 21:1 m fl

## Översiktlig geoteknisk utredning

2017-05-19

Uppdragsnummer: 10250905

Upprättad av: Evelina Nilsson

Uppdragsnr: 10250905	Ronneby kommun	
Daterad: 2017-05-19	Del av detaljplan för Yxnarum 21:1 m fl	
Reviderad:	Översiktlig geoteknisk utredning	
Handläggare: Evelina Nilsson		

## RONNEBY KOMMUN

### Del av detaljplan för Yxnarum 21:1 m fl

### Översiktlig geoteknisk utredning

## KUND

Jan Svensson  
Kärrgårdsvägen 30

## KONSULT


**WSP Samhällsbyggnad**  
Box 34  
371 21 Karlskrona  
Besök: Högbergsgatan 3  
Tel: +46 10 722 50 00  
WSP Sverige AB  
Org nr: 556057-4880  
Styrelsens säte: Stockholm  
www.wspgroup.se

## KONTAKTPERSON

Evelina Nilsson      evelina.nilsson@wspgroup.se  
010-722 56 44

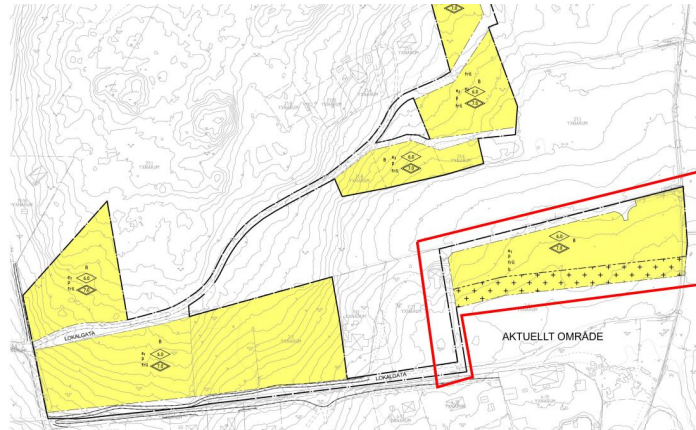
## INNEHÅLL

1	OBJEKT	3
2	ÄNDAMÅL	3
3	GEOTEKNISKA FÖRHÅLLANDEN	3
4	GEOTEKNISKA REKOMMENDATIONER	5

Uppdragsnr: 10250905	Ronneby kommun	
Daterad: 2017-05-19	Del av detaljplan för Yxnarum 21:1 m fl	
Reviderad:	Översiktlig geoteknisk utredning	
Handläggare: Evelina Nilsson		

## 1 OBJEKT

WSP Sverige AB har på uppdrag av Jan Svensson utfört en översiktlig geoteknisk utredning för del av ett pågående detaljplanearbete för planerade villatomter. Den aktuella delen av detaljplanen framgår av figur 1 nedan. De nya tomterna kommer att anslutas till en befintlig grusväg i områdets sydvästra del.



**Figur 1:** Utdrag från plankartan

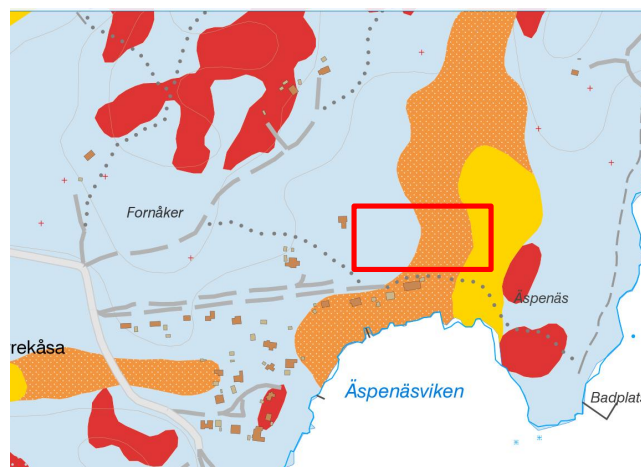
## 2 ÄNDAMÅL

Den geotekniska utredningen är utförd för att översiktligt klargöra grundläggningsförhållandena för den blivande bebyggelsen.

Detta dokument är inte avsett att ingå i ett förfrågningsunderlag.

## 3 GEOTEKNISKA FÖRHÅLLANDEN

Evelina Nilsson, WSP, utförde en besiktning av området i maj 2017. Vid tillfället deltog även markägaren Jan Svensson som även hjälpte till att gräva två stycken provgropar.




Marken i området består enligt jordartskartan av morän (blå), sand (orange) och lera (gul), se figur 2.

Ungefärligt aktuellt område markerat med röd rektangel.

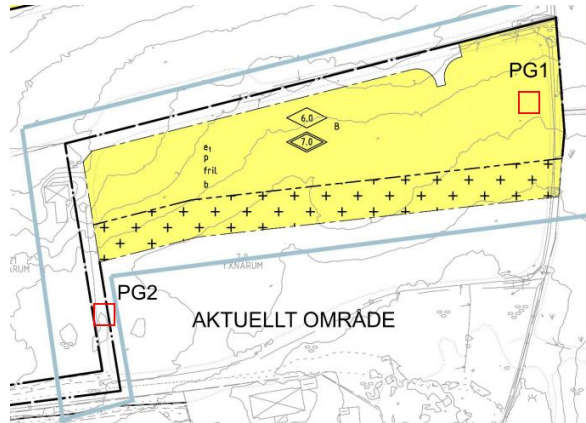
**Figur 2:** Utdrag från SGU:s jordartskarta.



Uppdragsnr: 10250905	Ronneby kommun	
Daterad: 2017-05-19	Del av detaljplan för Yxnarum 21:1 m fl	
Reviderad:	Översiktlig geoteknisk utredning	
Handläggare: Evelina Nilsson		

Markytan faller, enligt nivåkurvor i plankartan, från ca +4 i nordost till ca +1,5 i sydvästra delen av området.

Provgroparna utfördes enligt markeringarna i figur 3.



**Figur 3:** Plan med lägen för provgropar

Jorden i PG 1 består av ca 0,4 m mullhaltig ytjord och ca 0,2 m sand som vilar på siltig morän.




**Figur 4:** Foton från provgrop 1

Jorden i PG 2 består av ca 0,2 m mullhaltig ytjord som vilar på sandig morän. Block i markytan i närområdet tyder också på moränmark.



**Figur 5:** Foton från provgrop 2 inkl närområde

Uppdragsnr: 10250905	Ronneby kommun	
Daterad: 2017-05-19	Del av detaljplan för Yxnarum 21:1 m fl	
Reviderad:	Översiktlig geoteknisk utredning	
Handläggare: Evelina Nilsson		

## 4 GEOTEKNISKA REKOMMENDATIONER

De geotekniska förhållandena för planerad bebyggelse, villor och infartsväg, är goda. Byggnader och väg kan utföras utan geotekniska förstärkningsåtgärder efter borttagning av mullhaltig yttjord. Även eventuell uppfyllning av området med hänsyn till framtida havsnivåhöjning kan utföras utan förstärkningsåtgärder efter borttagning av mullhaltig yttjord.

Att områdets västra delar består av morän verifierades både av terrängbesiktningen och av provgrop 2. Jordartskartans markering av lera i den östra delen verkar dock inte stämma med hänsyn till sanden och moränen som påträffades i provgrop 1. Om lera trots allt påträffas vid schakt för grundläggning, så bör geotekniker konsulteras angående om leran kan ligga kvar eller om den måste schaktas bort. Det bedöms dock inte som troligt att någon större omfattning av urgrävning kommer att bli aktuell för den planerade bebyggelsen.