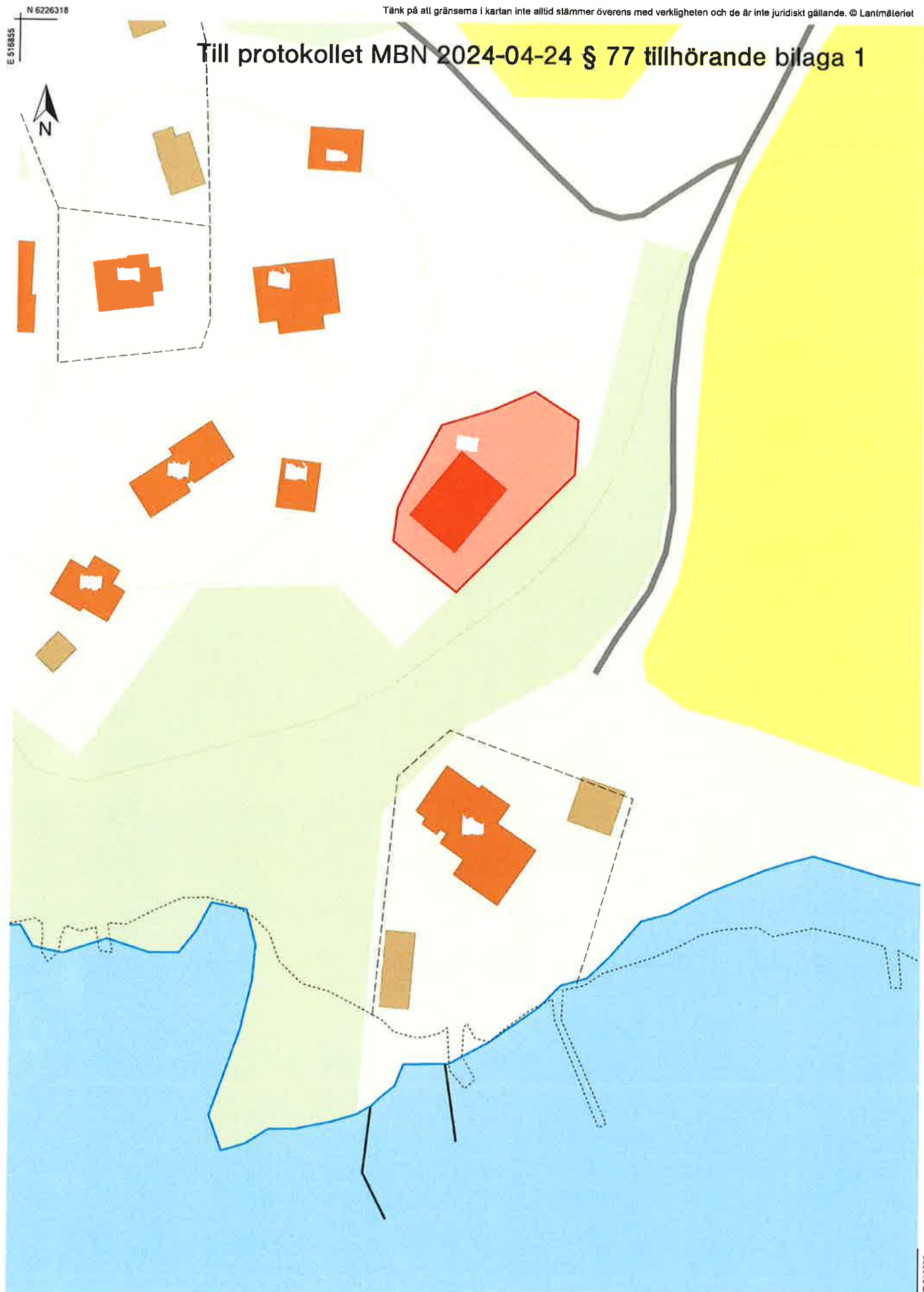


# Bilaga 1 - Tomtplatsavgränsning (MBN 2024-04-24)

Tänk på att gränsema i kartan inte alltid stämmer överens med verkligheten och de är inte juridiskt gällande. © Lantmäteriet

## Till protokollet MBN 2024-04-24 § 77 tillhörande bilaga 1



0 10 20 30 m  
Skala 1:700. SWEREF 99 TM, RH 2000.

LANTMÄTERIET

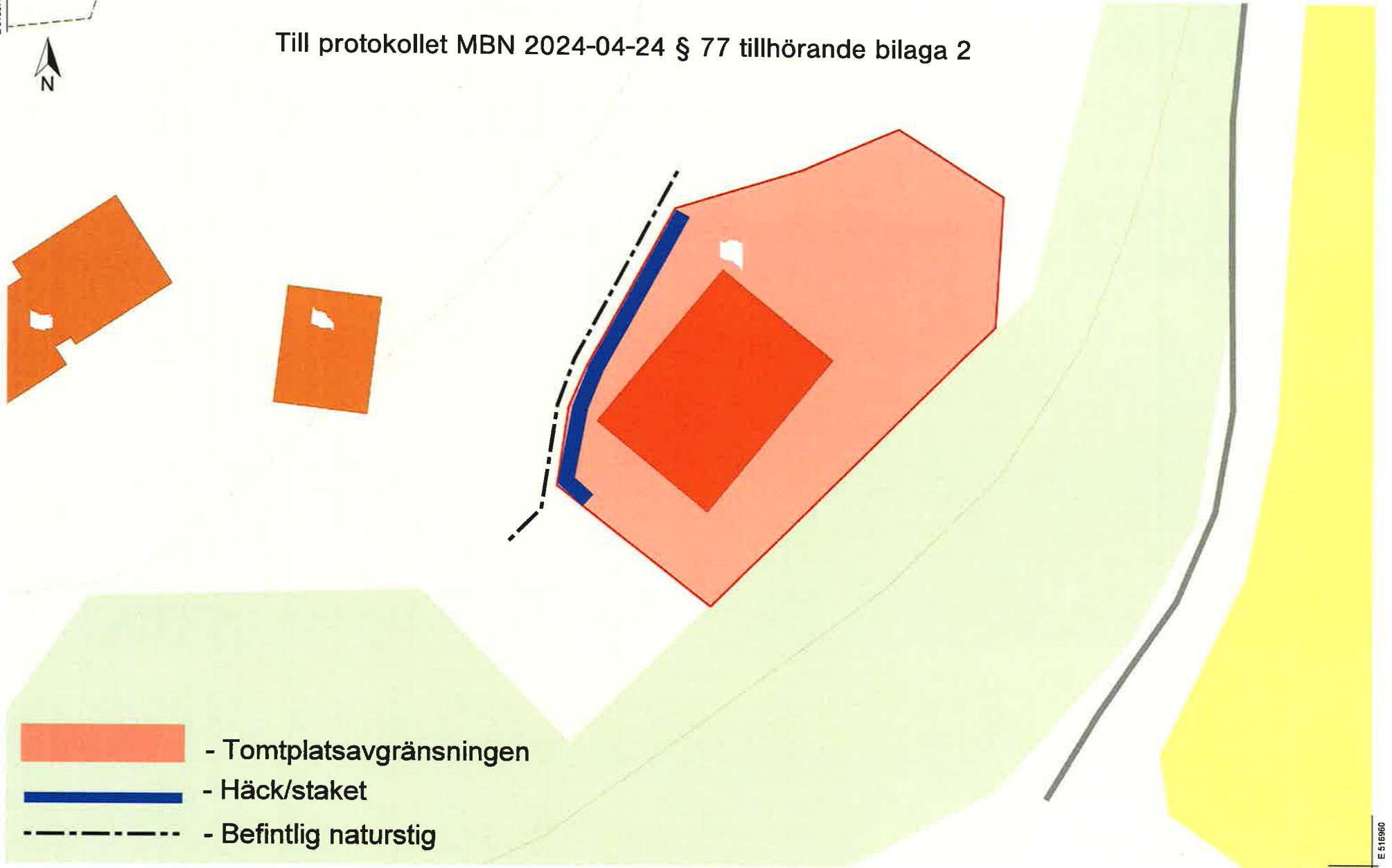
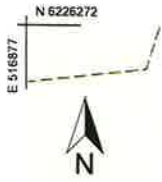
N 6226133

E 516858

# Bilaga 2 - Illustration över var häcken/staketet ska placeras

Tänk på att gränserna i kartan inte alltid stämmer överens med verkligheten och de är inte juridiskt gällande. © Lantmäteriet

Till protokollet MBN 2024-04-24 § 77 tillhörande bilaga 2



- Tomtplatsavgränsningen
- Häck/staket
- Befintlig naturstig



22. Efter att tre år har förflutit från det att denna dom vunnit laga kraft ska lakvatten och vatten från lagrings- och behandlingsytor efter behandling avledas till Ronnebyån. Föroreningsinnehållet i utgående behandlat vatten får som årsmedelvärde inte överstiga följande halter.

Parameter	Halt	Enhet
Totalfosfor ( $P_{tot}$ )	0,3	mg/l
Totalkväve ( $N_{tot}$ )	15	mg/l
Kadmium	0,3	$\mu$ g/l
Krom	10	$\mu$ g/l
Koppar	10	$\mu$ g/l
Nickel	20	$\mu$ g/l
Bly	3	$\mu$ g/l
Zink	50	$\mu$ g/l
Totalt organiskt kol (TOC)	100	mg/l

Beräkning av medelvärden ska göras på uttagna representativa flödesproportionella prover. Mätmetod, mätfrekvens och utvärderingsmetod ska framgå av kontrollprogram.

Mark- och miljödomstolen avslår övriga yrkanden.

---